

Reporting BI

Pour décider il faut savoir !

La Business Intelligence pour piloter l'entreprise

Avril 2021





Vos objectifs

- Disposer des données et des KPI qui vous permettent de piloter l'entreprise
- Suivre l'évolution d'indicateurs de performance personnalisés en temps réel
- Partager en interne avec les acteurs concernés
- Ne pas surcharger le travail de l'équipe finance pour autant

Notre réponse

- Un reporting multi-axe en domaine : Commerce, Production, RH, Finance, etc)
- Un reporting multi-axe en période (N, N-1, N+1, Budget, mois, cumul fin de mois, trimestre, semestre, ...)
- Une solution pérenne, facile à mettre en place et à utiliser.
- Un support permettant d'organiser le partage et les échanges entre les métiers et les fonctions.



Nos atouts

- Connaissances et pratiques éprouvées du monde des PME/PMI
- Longue expérience de mise en place de reporting
- Une équipe Conseil dédiée
- Compétences pluridisciplinaires



Connexion aisée à tous les systèmes

Commercial, production, comptabilité, SIRH, etc.



Modularité des périodes d'observation

Un mois, plusieurs mois, cumul, budget, N-1, etc.



Renvoi automatique aux détails sources

Pour visualiser le détail de toutes les données



Multiplication des périmètres d'analyse

Les activités, BU, entité, groupe d'entités, etc.



Sécurité renforcée

Plus de formules qui « sautent »



Priorité aux graphiques

Avec des tableaux chiffrés en annexe



Mise à jour instantanée

Pas de temps supplémentaire pour les équipes

Connecté aux systèmes d'information de l'entreprise

Sans création de système d'information supplémentaire



Mettre en place un Reporting BI

Une mission de l'équipe Conseil de Aca Nexia en 6 étapes



1	Définir	Définir les objectifs et les résultats à obtenir
2	Organiser	Organiser le projet, désigner les acteurs et fixer les échéances.
3	Maquetter	Concevoir et dessiner la maquette du reporting.
4	Adapter	Adapter l'organisation et les systèmes de l'entreprise.
5	Produire	Connecter aux sources de données et construire les restitutions.
6	Déployer	Valider les travaux et accompagner les équipes



1

Comment s'assurer que le format de reporting sera pertinent ?

Notre approche intègre une validation sur données réelles pour valider la lisibilité de l'information. Une revue après six mois d'usage est parfois utile pour tirer bénéfice des premiers retours utilisateurs et accroître la mise en avant des informations les plus pertinentes.

2

L'outil permet-il de s'adapter à notre réalité et à nos besoins

Oui, l'outil BI permet une approche totalement personnalisée. Nos intervenants ne sont pas des techniciens informatiques, mais des consultants rompus à la compréhension d'activités différentes.

3

La disparité de nos systèmes est-il un obstacle ?

Non, car l'outil BI porte les fonctions de requête de toutes sortes de bases de données, mais permet aussi de prendre de l'information dans des extractions ad hoc, voire un simple fichier texte. Agréger de multiples sources est un principe fondateur de la démarche.

4

Serons-nous autonomes pour faire évoluer le modèle ?

Oui, le modèle peut être modifié par une personne en interne, ce n'est pas technique mais demande une certaine sensibilité à la démarche et un peu de formation que nous dispensons dans le cadre de la mise en place. De toute façon nous restons en support.



5

Quelle est la durée d'une mise en place ?

Nos missions sont personnalisées et adaptées aux métiers et à l'organisation de l'entreprise ou du groupe. Le délai entre le début de mission et l'autonomie totale est généralement compris entre 6 et 12 semaines, y compris la formation et l'accompagnement des équipes.

6

Quel est le bon moment de l'année pour entreprendre la démarche ?

A tout moment. Aucun besoin d'attendre une fin d'exercice ou de semestre.

7

Nos équipes manquent de temps.

En phase de conception, la sollicitation des équipes n'est en principe pas très importante. En phase d'utilisation, le reporting ne demande aucun temps supplémentaire de la part des équipes qui ont juste à veiller à ce que leurs systèmes d'informations soient bien à jour.

8

Sur quel outil BI travaillez-vous ?

Nous avons retenu 3 solutions très reconnues sur le marché : Power BI de Microsoft, My Report et EMAsphere, dont le choix est laissé à l'appréciation du client selon ses besoins. Nous pouvons aussi travailler sur d'autres solutions du marché que vous utilisez déjà et ou qui auraient votre préférence.



Références clients

Clients pour qui nous avons mis en place un Reporting BI



Gafihotel






LE DOMAINE DE FONTENILLE



Honotel





Client	 <p>Entretien et réparation de motos et scooters</p>	 <p>Groupe hôtelier</p>	 <p>Groupe diversifié dans l'événementiel et la logistique</p>
Besoin	Partager un reporting financier	Partager des analyses sur l'activité et les situations financières aux directeurs d'hôtels et investisseurs	Analyser la performance par activité
Réponse	Structuration d'un reporting financier avec indicateurs opérationnels	Sélection d'indicateurs pertinents, agrégation de données issues des outils de front-office, de la paie/RH, des systèmes comptables	Revue des process Commerce et Finance, reporting commercial et analyse des activités, reporting financier, suivi des encours clients en temps réel



François Mahé
Associé

f.mahe@aca.nexia.fr

François Mahé est spécialisé dans les services comptables et financiers pour des entreprises et groupes de taille intermédiaire cotés ou non cotés. Il est très impliqué en Transaction Services pour des fonds d'investissement du small et mid cap et pour des industriels. Il intervient comme conseil financier et en accompagnement pour la mise en place de solutions ou le suivi de plan d'amélioration des performances.



Marc Joulin
Senior manager Conseil

m.joulin@aca.nexia.fr

Marc Joulin est ingénieur Centralien au cabinet depuis plus de 20 ans. Il est responsable de l'activité Conseil opérationnel pour les directions financières et dirige une équipe de 4 personnes. Il est responsable et pilote l'offre Reporting BI depuis son lancement. A ce jour, nous avons réalisé un dizaine de missions de mise en place d'outil de pilotage sous technologie BI dont 2 d'entre elles pour des groupes hôteliers.



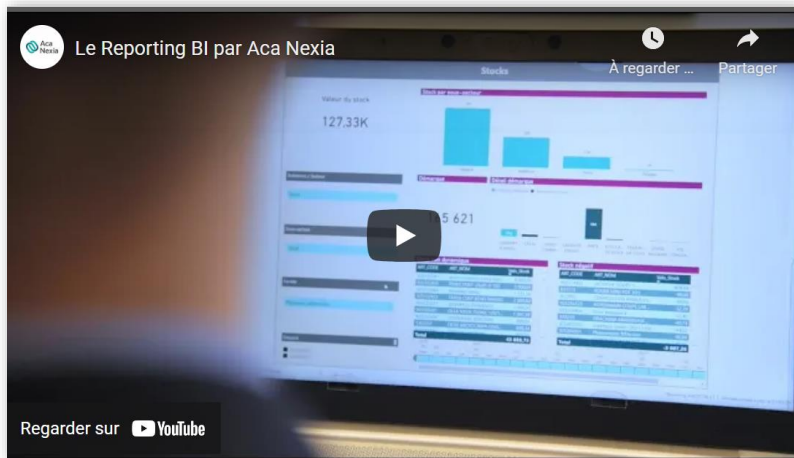
Jules Ronzino
Consultant senior

j.ronzino@aca.nexia.fr

Jules Ronzino maîtrise des outils de BI et intervient notamment sur la conception de tableaux de bord financiers et opérationnels. Il est diplômé de Grenoble Ecole de Management, après une expérience dans le contrôle de gestion industriel, il a rejoint Aca Nexia en 2017.



Vous pouvez consulter la vidéo en cliquant sur la **vignette** ci-dessous ou bien scannant le **QR code** ci-après.



 Scannez moi

La vidéo est également accessible depuis le lien suivant :
<https://youtu.be/eTS91bbAb8s>



Qui sommes-nous ?

Des experts du chiffre au service des ETI et PME, dotés d'une dimension internationale

Aca Nexia, acteur de l'audit et du conseil, apporte des solutions pertinentes à ses clients dans les domaines comptables et financiers et les accompagne dans leur mise en œuvre.

Aca Nexia regroupe plus de 230 professionnels dont 21 associés et au service de près de 1.500 clients ETI et PME, en audit, expertise comptable, transactions services, conseil financier et gestion sociale.

Ses équipes ont acquis une solide expérience à l'international et accompagnent leurs clients, avec les membres du réseau Nexia, dans la plupart des pays sur les 5 continents.

Notre ambition

Etre reconnu comme un acteur de référence sur le marché français

Aca Nexia a pour ambition d'être reconnu par les ETI et PME en France comme un acteur de référence pour les activités d'audit et de conseil, dans les domaines comptables et financiers.

Cette ambition passe par la préservation de notre indépendance, caractérisée par la maîtrise totale du capital par les associés et par la mise en œuvre d'une stratégie de croissance maîtrisée. Le réseau Nexia est composé de membres indépendants sans lien capitalistique.

Au service de cette ambition, les équipes d'Aca Nexia se veulent toujours plus créatrices de solutions au bénéfice de leurs clients.

Nos valeurs

Esprit d'équipe

Implication, écoute, respect mutuel.

Confiance

Transparence, loyauté, intégrité.

Valeur ajoutée

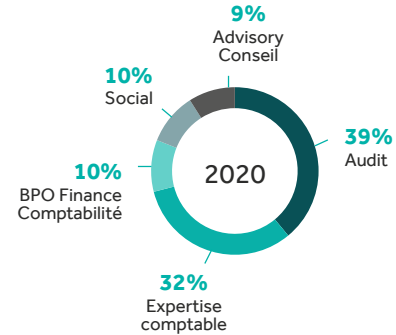
Expertise, pragmatisme, capitalisation et transmission de l'expérience.

Les chiffres clés

€
29 M€
Honoraires

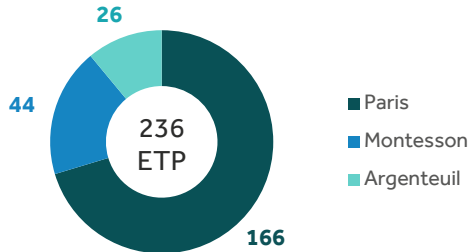

21
Associés


236
Professionnels



Les effectifs

par bureaux *



7 ans
Ancienneté moyenne

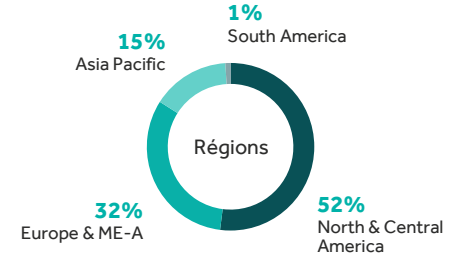
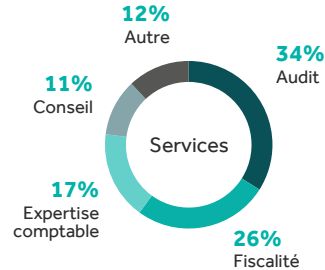
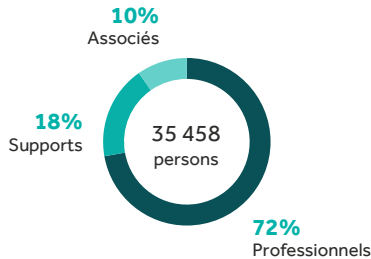
35 ans
Âge moyen

* Au 31/08/2020



9^e réseau mondial

4,3Md\$ en 2019
35 458 professionnels
+ 122 pays



Des membres de grande réputation sur les principales places financières

Amérique du nord : 1,8 Md\$ (9^e réseau)

- CliftonLarsonAllen (CLA) - 8^e aux USA
865 M\$ | 7 400 personnes | 120 bureaux
- CohnReznick - 12^e aux USA
625 M\$ | 3 000 personnes | 25 bureaux

Europe : 1,2 Md\$ (7^e réseau)

- Smith & Williamson - 8^e au Royaume-Uni
310 M€ | 1 800 personnes | 12 bureaux
- Ebner Stolz - 7^e en Allemagne
200 M€ | 1 700 personnes | 14 bureaux

Asie Pacifique : 0,5 Md\$ (12^e réseau)

- Nexia Australia - 15^e
87 associés | 618 personnes | 9 bureaux
- Nexia TS Public - 9^e à Singapour
250 personnes | 4 bureaux



www.aca.nexia.fr